

Nouveaux endroits

Textes et photos Pascale Renaux

**Avril Gau**

La créatrice de chaussures Avril Gau a longtemps travaillé pour des maisons prestigieuses tel Chanel, Robert Clergerie ou Charles Jourdan avant de lancer sa propre marque en 2002. Elle vient d'inaugurer sa première boutique. On y trouve des babies, des wedges, des ballerines ou encore des mocassins arborant ses accords de couleurs singuliers et proposés sur des talons "straté-chics" parfaits pour nos modes de vie urbains. Ce bouddoir cosy accueille également sa ligne évolutive de sacs *made in France*, dont son emblématique besace, et "Groupie", le cabas rectangulaire que les adeptes du label collectionnent.

17, rue des Quatre-Vents, Paris VI^e. Tél. 01 43 29 49 04.

**MissBibi**

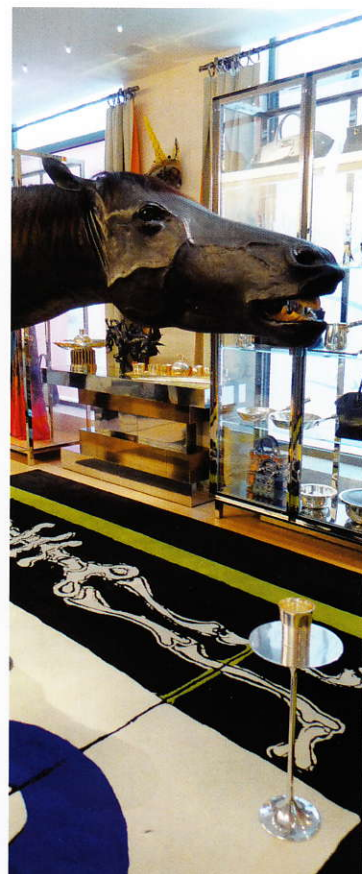
Brigitte Giraudi, l'auteure des bijoux MissBibi, a trouvé un écrin sur mesure : une boutique format de poche parfaitement adaptée à son concept *arty* de miniaturisation. Celle qui réduit avec humour les objets du quotidien en de minuscules parures élaborées (depuis 2006) a imaginé un écrin lilliputien aussi ludique et surréaliste que ses créations. Un endroit pensé, du lustre à la vitrine en forme de labyrinthe, comme une étrange maison de poupée où cohabitent ses ready-mades minuscules et fascinants.

145, jardin du Palais-Royal, Paris I^{er}. Tél. 01 42 60 17 04.

**Claus**

Claus Estermann vient d'inaugurer son fameux "breakfast bar", le premier spot de la capitale dédié au petit déjeuner bio. Au menu, du sucré, mais aussi du salé fait maison, et une carte revisitée au quotidien sur laquelle figure même la météo du jour. Agencé comme une crèmerie à l'ancienne, l'endroit, qui fait également épicerie, propose le meilleur en matière de produits gourmands : les confitures aux fruits frais de Christine Ferber, le vrai sirop de Liège, les "Hotchocspoon" de Chco, le caviar Kaspia, les biscottes Brandt ainsi que des variétés de muesli, de thé et de café d'origine au poids. La cantine idéale pour commencer la journée même en plein après-midi.

14, rue Jean-Jacques-Rousseau, Paris I^{er}. Tél. 01 42 33 55 10.

**Le Royal Eclaireur**

Suite, galerie, boutique, joaillerie... ici, tous ces univers se fondent dans une résidence de luxe d'un nouveau genre qui fait partie intégrante du mythique Royal Monceau Raffles, entièrement revisité par Philippe Starck. Dans leur nouvel espace, qui va au-delà du *concept store*, le couple Martine et Armand Hadida propose au visiteur un voyage dans le temps balisé par leurs coups de cœur, allant même, via un écran interposé, jusqu'à le propulser dans un futur proche. Un nouveau mode de shopping ? Non, une expérience à part entière.

39-41, avenue Hoche, Paris VIII^e. Tél. 01 56 68 10 47.